

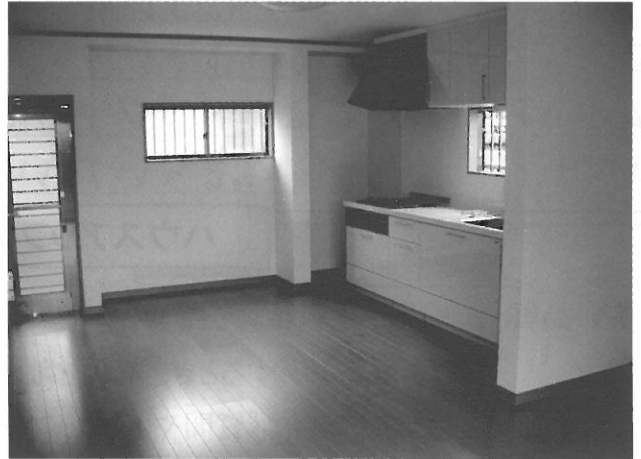
増改築工事施工例 奈良市法華寺町 U様邸

価格:約600万円 工事期間:40日

Before



After



築35年の平屋のお家ですが、リフォームを考えるとときに、今まで狭いと感じていたリビングダイニングを増築することを希望されました。敷地の東側に畑がありますので、そちらの方に増築することになりました。その他のトイレ・洗面所・浴室・キッチンも同時に設備を更新するとともに、内装も改修されました。

工事過程



基礎



建て方



内部軸組



下地貼り完了

お客様のご感想

LDKがとても広く、明るくなり満足しています。増築を含めた工事期間が40日程度でしたが、ハウスマップさんや職人さんが親切で、こちらの負担のないように工事を進めていただき感謝しています。

社長のひとこと

ハウスマップは、地域密着のスタイルでご評価いただき、おかげ様で7周年を迎えることができました。特に平城・木津地区の皆様にはたくさんのご用命をいただいております。本当にありがとうございます。

ハウスマップには、別段これといったブランドもなければ、大手企業様のような多数のスタッフもいません。現場確認や見積り・段取り・施工にいたるまで全て一人で担当させていただいております。ですからまことに申し分けございませんが、一度にあまり多くの工事をお受けすることができないのです。品質・価格に満足されたい方にはピッタリのお店かもしれません。

あなたのプランを正確に実現しませんか？



「住まいのリフォーム相談会」の開催

6月末までの毎週土・日曜日に開催！
オール電化、設備機器の取替え、増改築のご相談から結露、雨漏り、シロアリ被害、耐震改修など、住宅に関するお悩みは何でもご相談ください。一級建築士がご相談にお答えします。

なお、期間中にお見積りの依頼をされたお客様には、もちろん「クオカード」(500円分)をプレゼントします。

お気軽にご来店または、電話・メールにてご相談ください。
フリーダイヤル 0120-72-3606 メール info@houseup.jp